

# Inspiron 20

3000 Series

## Quick Start Guide

Οδηγός γρήγορης έναρξης

Guia de iniciação rápida

Краткое руководство по началу работы

מדריך התחלה מהירה

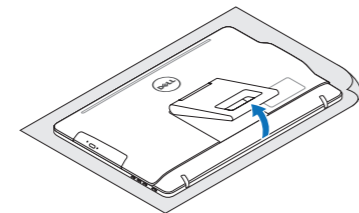


### 1 Set up the stand

Ρυθμίστε τη βάση | Instalar o suporte  
Установите подставку | התקן את המעמד

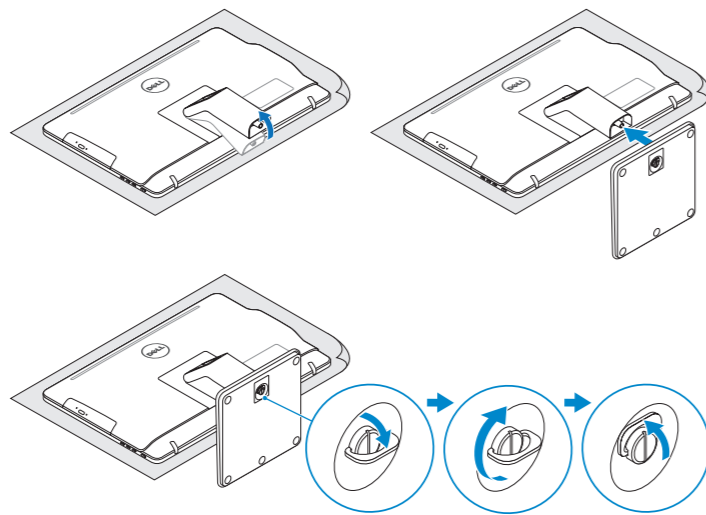
#### Easel stand

Τρίποδη βάση  
Suporte tipo cavalete  
Подставка-опора  
מעמד כן



#### Pedestal stand

Βάθρο | Suporte tipo pedestal  
Подставка-основание | מעמד בסיס



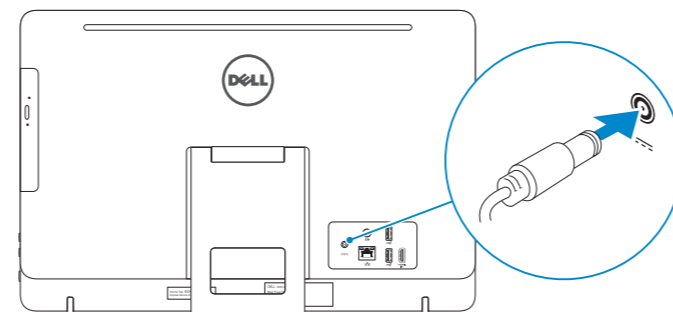
### 2 Set up the keyboard and mouse

Ρυθμίστε το πληκτρολόγιο και το ποντίκι  
Configurar o teclado e o rato  
Установите клавиатуру и мышь  
התקנת המקלדת והעכבר

See the documentation that shipped with the keyboard and mouse.  
Ανατρέξτε στην τεκμηρίωση που παραλάβατε μαζί με το πληκτρολόγιο και το ποντίκι.  
Consulte a documentação fornecida com o teclado e o rato.  
См. документацию, поставляемую в комплекте с клавиатурой и мышью.  
עיין בתיעוד שהגיע עם המקלדת והעכבר.

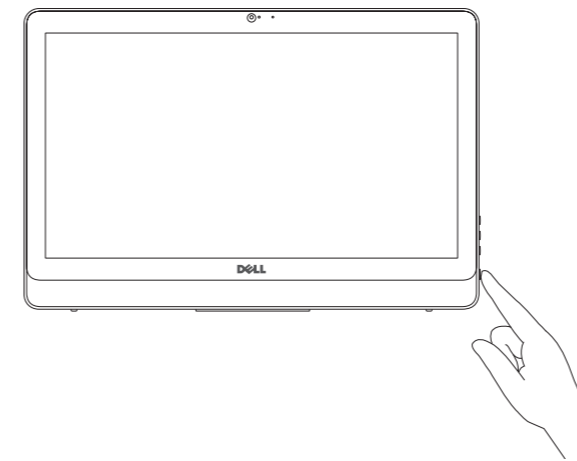
### 3 Connect the power adapter

Συνδέστε τον προσαρμογέα ισχύος | Ligar o adaptador de corrente  
Подключите адаптер питания | חבר את מתאם החשמל



### 4 Press the power button

Πιέστε το κουμπί λειτουργίας | Premir o botão de ligação  
Нажмите кнопку питания | נחץ על מתג ההפעלה



### 5 Finish Windows setup

Τελειώστε την εγκατάσταση των Windows  
Concluir a configuração do Windows  
Завершите установку Windows  
הגדרת Windows הסתיימה



#### Enable Dell updates

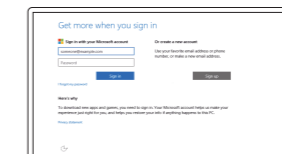
Ενεργοποίηση ενημερώσεων της Dell  
Habilitar atualizações Dell  
Разрешите установку обновлений Dell  
אפשר עדכונים של Dell



#### Connect to your network

Σύνδεση στο δίκτυό σας  
Estabelecer ligação à rede  
Подключитесь к сети  
התחבר לרשת

- NOTE:** If you are connecting to a secured wireless network, enter the password for the wireless network access when prompted.
- ΣΗΜΕΙΩΣΗ:** Αν πρόκειται να συνδεθείτε σε ασφαλές ασύρματο δίκτυο, πληκτρολογήστε τον κωδικό πρόσβασης στο ασύρματο δίκτυο όταν παρουσιαστεί η σχετική προτροπή.
- NOTA:** Se precisar conectar-se a uma rede sem fio segura, insira a palavra-passe para aceder à rede sem fio quando solicitado.
- ПРИМЕЧАНИЕ.** В случае подключения к защищенной беспроводной сети при появлении подсказки введите пароль для доступа к беспроводной сети.  
**הערה:** אם אתה מתחבר לרשת אלחוטית מאובטחת, הכנס את הסיסמה עבור הגישה לרשת האלחוטית בעת שתבקש.



#### Sign in to your Microsoft account or create a local account

Συνδεθείτε στον λογαριασμό σας στη Microsoft ή δημιουργήστε τοπικό λογαριασμό  
Iniciar sessão numa conta Microsoft ou criar uma conta local  
Войдите в учетную запись Microsoft или создайте локальную учетную запись  
היכנס לחשבון Microsoft שלך או צור חשבון מקומי

#### Product support and manuals

Υποστήριξη και εγχειρίδια προϊόντων  
Suporte de produtos e manuais  
Техническая поддержка и руководства по продуктам  
תמיכה ומדריכים למוצר

[Dell.com/support](http://Dell.com/support)  
[Dell.com/support/manuals](http://Dell.com/support/manuals)  
[Dell.com/support/windows](http://Dell.com/support/windows)

#### Contact Dell

Επικοινωνία με την Dell | Contactar a Dell  
Обратитесь в компанию Dell | Dell אל פנה

[Dell.com/contactdell](http://Dell.com/contactdell)

#### Regulatory and safety

Ρυθμιστικοί φορείς και ασφάλεια  
Regulamentos e segurança  
Соответствие стандартам и технике безопасности  
תקנות ובטיחות

[Dell.com/regulatory\\_compliance](http://Dell.com/regulatory_compliance)

#### Regulatory model

Μοντέλο κατά τους ρυθμιστικούς φορείς  
Modelo regulamentar  
Нормативный номер модели  
דגם תקינה

W15B

#### Regulatory type

Τύπος κατά τους ρυθμιστικούς φορείς | Tipo regulamentar  
Нормативный тип | גוג תקינה

W15B003

#### Computer model

Μοντέλο υπολογιστή | Modelo do computador  
Модель компьютера | דגם מחשב

Inspiron 20-3059



## Create recovery media

Δημιουργία μέσω αποκατάστασης | Criar suporte de dados de recuperação  
Создать диск восстановления | צור מדיית שחזור

In Windows search, type **Recovery**, click **Create a recovery media**, and follow the instructions on the screen.

Στο πεδίο αναζήτησης στα Windows πληκτρολογήστε τη λέξη **Αποκατάσταση**, κάντε κλικ στην επιλογή **Δημιουργία μέσου αποκατάστασης** και ακολουθήστε τις οδηγίες που παρουσιάζονται στην οθόνη.

Na procura do Windows, escreva **Recuperação**, clique em **Criar suporte de dados para recuperação** e siga as instruções no ecrã.

В строке поиска Windows введите **Восстановление**, щелкните **Создать диск восстановления системы** и следуйте инструкциям на экране.

.בתיבת החיפוש של Windows, הקלד **שחזור**, לחץ על **צור מדיית שחזור**, ופעל לפי ההוראות על המסך.

## Locate Dell apps

Εντοπισμός εφαρμογών της Dell | Localizar aplicações Dell  
Приложения Dell | אתר את יישומי Dell



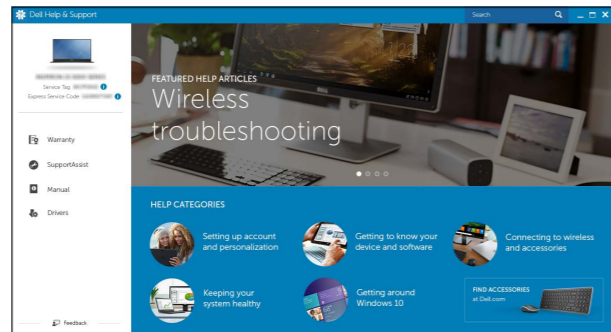
### Register your computer

Δήλωση του υπολογιστή σας | Registrar o computador  
Зарегистрируйте компьютер | רשום את המחשב שלך



### Dell Help & Support

Βοήθεια & υποστήριξη της Dell | Suporte e ajuda Dell  
Справка и поддержка Dell | דערה ותמיכה של Dell

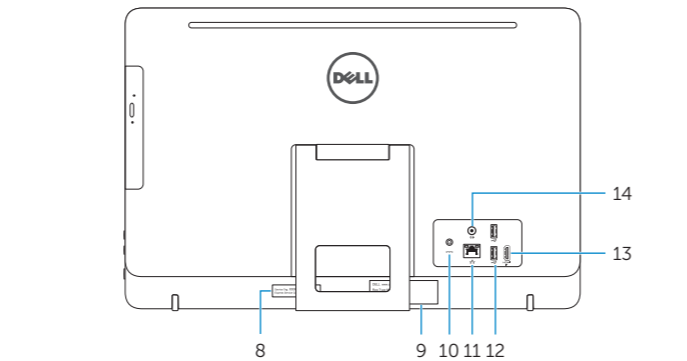
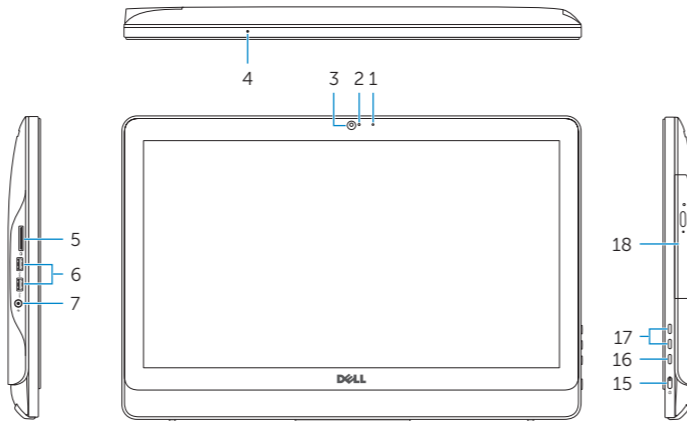


### SupportAssist Check and update your computer

Έλεγχος και ενημέρωση του υπολογιστή σας  
Verificar e actualizar o computador  
Проверяйте и обновляйте компьютер  
בדוק ועדכן את המחשב שלך

## Features

Δυνατότητες | Funcionalidades | Характеристики | תכונות



1. Microphone (non-touch screen)
2. Camera-status light
3. Camera
4. Microphone (touch screen)
5. Media-card reader
6. USB 3.0 ports (2)
7. Headset port
8. Service Tag label
9. Regulatory label

1. Μικρόφωνο (οθόνη χωρίς λειτουργία αφής)
2. Λυχνία κατάστασης κάμερας
3. Κάμερα
4. Μικρόφωνο (οθόνη με λειτουργία αφής)
5. Μονάδα ανάγνωσης καρτών πολυμέσων
6. Θύρες USB 3.0 (2)
7. Θύρα κεφαλοσυσκευής
8. Ετικέτα εξυπηρέτησης
9. Ετικέτα ρυθμιστικών φορέων

1. Microfone (ecrã não táctil)
2. Luz de estado da câmara
3. Câmara
4. Microfone (ecrã táctil)
5. Leitor de cartão multimédia
6. Portas USB 3.0 (2)
7. Porta de auscultadores
8. Etiqueta de serviço
9. Etiqueta regulamentar
10. Porta do adaptador de alimentação

10. Power-adaptor port
11. Network port
12. USB 2.0 ports (2)
13. HDMI-in port
14. Audio-out port
15. Power button
16. Screen-off button
17. Brightness-control buttons (2)
18. Optical drive (optional)

10. Θύρα προσαρμογέα ισχύος
11. Θύρα δικτύου
12. Θύρες USB 2.0 (2)
13. Θύρα εισόδου HDMI
14. Θύρα εξόδου ήχου
15. Κουμπτί λειτουργίας
16. Κουμπτί απενεργοποίησης οθόνης
17. Κουμπιά ελέγχου φωτεινότητας (2)
18. Μονάδα οπτικού δίσκου (προαιρετικά)

11. Porta de rede
12. Portas USB 2.0 (2)
13. Porta de entrada HDMI
14. Porta de saída de áudio
15. Botão de alimentação
16. Botão de desligar o ecrã
17. Botões de controlo do brilho (2)
18. Unidade óptica (opcional)

1. Микрофон (на компьютерах с несенсорным дисплеем)
2. Индикатор состояния камеры
3. Камера
4. Микрофон (на компьютерах с сенсорным дисплеем)
5. Устройство чтения карт памяти
6. Порты USB 3.0 (2)
7. Разъем для наушников
8. Метка обслуживания
9. Нормативная наклейка

11. יציאת רשת
12. יציאות USB 2.0 (2)
13. יציאה של כניסת HDMI
14. יציאת שמע
15. לחצן הפעלה
16. כפתור כיבוי מסך
17. לחצני בקרת בהירות (2)
18. כונן אופטי (אופציונלי)

10. Гнездо адаптера питания
11. Сетевой порт
12. Порты USB 2.0 (2)
13. Порт входа HDMI
14. Аудиовыход
15. Кнопка питания
16. Кнопка выключения экрана
17. Кнопки регулировки яркости (2)
18. Оптический дисковод (опция)

10. Гнездо адаптера питания
11. Сетевой порт
12. Порты USB 2.0 (2)
13. Порт входа HDMI
14. Аудиовыход
15. Кнопка питания
16. Кнопка выключения экрана
17. Кнопки регулировки яркости (2)
18. Оптический дисковод (опция)

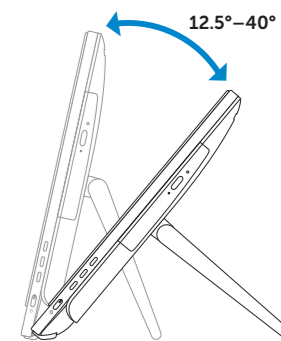
1. מיקרופון (מסך ללא-מגע)
2. נורית מצב מצלמה
3. מצלמה
4. מיקרופון (מסך מגע)
5. קורא כרטיסי מדיה
6. יציאות USB 3.0 (2)
7. יציאת אוזנייה
8. תווית תג שירות
9. תווית תקינה
10. יציאת מתאם חשמל

## Tilt

Κλίση | Inclinação | Наклон | הטיה

### Easel stand

Τρίποδη βάση  
Suporte tipo cavalete  
Подставка-опора  
כרמטמ



### Pedestal stand

Βάθρο | Suporte tipo pedestal  
Подставка-основание | מעמד בסיס

